

株式会社 タカラトミーアーツ

株式会社タカラトミーアーツ  
東京都葛飾区青戸4-19-16  
www.takaratomy-arts.co.jp

報道関係各位

世界屈指のコレクションをガチャ<sup>®</sup>で楽しみませんか？  
『メトロポリタン美術館 ガチャコレクション<sup>®</sup>』  
12月下旬発売

タカラトミーグループの株式会社タカラトミーアーツ(代表取締役社長:宇佐美 博之/所在地:東京都葛飾区)は、ニューヨークを拠点に構える「メトロポリタン美術館」の所蔵作品初となるカプセルトイ『メトロポリタン美術館 ガチャコレクション<sup>®</sup>』<希望小売価格1回400円/税込>を2022年12月下旬から全国のカプセル自販機(ガチャマシン)で順次発売いたします。

THE  
MET

© The Metropolitan Museum of Art, New York

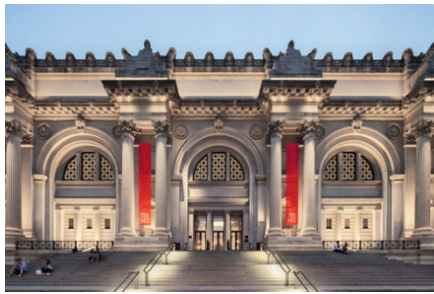
■手のひらで「メトロポリタン美術館」の所蔵作品を鑑賞！

1870年に創立されたニューヨークに所在する「メトロポリタン美術館」(通称:“THE MET(メット)”)は、世界のあらゆる地域における文化遺産を展示しています。特に日本美術コレクションは2万3000件あまり所蔵され、海外の美術館で日本の美術にいち早く価値を見出した美術館です。その「メトロポリタン美術館」に所蔵されている世界屈指のコレクションを、このたびカプセルトイ(ガチャ)で初の商品化をいたします。

ラインアップは「麦わら帽子をかぶった自画像」(フィンセント・ファン・ゴッホ)、「富嶽三十六景 尾州不二見原」(葛飾北斎)、「睡蓮」(クロード・モネ)、「人頭有翼獅子像と人頭有翼牡牛像」、「カバの像」の全5種類で、著名な作品をミニチュアキャンバスや立体フィギュア、プルバックカーなど様々な切り口で再現した、ガチャならではの仕上がりとなっています。

手のひらの上で鑑賞できる世界屈指のコレクションをぜひお楽しみください。





## メトロポリタン美術館 について

メトロポリタン美術館は世界のあらゆる地域における5千年以上にわたる文化遺産を展示しています。1870年の創立以来、メトロポリタン美術館は単に希少で美しい美術品の宝庫としてだけではなく、それ以上のものを追求してきました。今日、メトロポリタン美術館の美術品は展示やイベントを通して新しい息吹を与えられ、時代や文化を超えた新しいアイディアや未知なるつながりを見せてくれています。

ニューヨークに拠点を構えるメトロポリタン美術館はThe Met Fifth AvenueとThe Met Cloistersの2つの館に分かれています。

### ●商品ラインアップ

#### 『麦わら帽子をかぶった自画像』



**Self-Portrait with a Straw Hat,**  
1887. Vincent van Gogh.  
Bequest of Miss Adelaide Milton de Groot  
(1876-1967), 1967

麦わら帽子をかぶった自画像  
1887年  
フィンセント・ファン・ゴッホ  
Adelaide Milton de Groot遺贈、1967年

ゴッホが生涯で数多くの自画像を描き残したうちの有名すぎる1点。本格的な頒布(キャンバス)生地にプリントを施しています。ミニキャンバス+イーゼル付き。高さ約70mm(組み立て状態)。

#### 『富嶽三十六景 尾州不二見原』

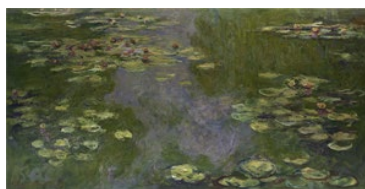


**Fujimigahara in Owari Province,**  
ca. 1830-32. Katsushika Hokusai.  
Henry L. Phillips Collection,  
Bequest of Henry L. Phillips, 1939

富嶽三十六景 尾州不二見原  
1830-32年頃  
葛飾北斎  
Henry L. Phillips コレクション、  
Henry L. Phillips遺贈、1939年

富士山と職人を樽の内側に配置した構図で描かれた北斎の代表作をダイナミックに立体化。樽は4パーツ構成で大きく組み立てることができます。高さ約68mm(組み立て状態)。

#### 『睡蓮』



**Water Lilies,** 1919. Claude Monet.  
The Walter H. and Leonore Annenberg  
Collection, Gift of Walter H. and  
Leonore Annenberg, 1998,  
Bequest of Walter H. Annenberg, 2002

睡蓮  
1919年  
クロード・モネ  
The Walter H. and  
Leonore Annenbergコレクション、  
Walter H. and Leonore Annenberg寄贈、  
Walter H. Annenberg遺贈、2002年

額パーツを組み立ててモネの生涯で残した連作の「睡蓮」のパノラマ絵画が楽しめます。ミニチュア絵画+イーゼル付き。幅約88mm(組み立て状態)。

## 『人頭有翼獅子像と人頭有翼牡牛像』



**Human-headed winged lion (*lamassu*),**  
ca. 883–859 B.C. Assyrian.  
Gift of John D. Rockefeller Jr., 1932

人頭有翼獅子像  
紀元前883–前859年頃 新アッシリア時代  
John D. Rockefeller Jr. 寄贈、1932年



**Human-headed winged bull (*lamassu*),**  
ca. 883–859 B.C. Assyrian.  
Gift of John D. Rockefeller Jr., 1932

人頭有翼牡牛像  
紀元前883–前859年頃 新アッシリア時代  
John D. Rockefeller Jr. 寄贈、1932年

高さ3mにも及ぶ巨大彫像「人頭有翼獣(ラムマス)像」をペアで立体化。2体の造形の違いにも注目です。2組セット。高さ約45mm。

## 『カバの像』

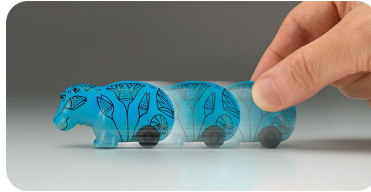


プルバック搭載で走ります▶



**Hippopotamus ("William"),**  
ca. 1961–1878 B.C. From Egypt.  
Gift of Edward S. Harkness, 1917

カバの像  
紀元前1981–前1885年頃  
中王国、第12王期初期  
Edward S. Harkness 寄贈、1917年



古代エジプトの副葬品のカバの像は、メットでは「ウィリアム」の愛称でお土産グッズとしても人気者。本商品ではプルバックカーにアレンジしました。幅約62mm。

### 《製品概要》

■商品名:『メトロポリタン美術館 ガチャコレクション®』

■希望小売価格:1回400円(税込)

(種類: 麦わら帽子をかぶった自画像、富嶽三十六景 尾州不二見原、睡蓮、人頭有翼獅子像と人頭有翼牡牛像、カバの像)

■発売日:2022年12月下旬予定

■対象年齢:15歳以上

■取扱い場所:全国の雑貨店、量販店等に設置されているカプセル自販機

■権利表記: © The Metropolitan Museum of Art, New York

■商品ホームページ: [www.takaratomy-arts.co.jp/items/item.html?n=Y056710](http://www.takaratomy-arts.co.jp/items/item.html?n=Y056710)

(※商品発売後、ページ内に表示される「ガチャ検索」より販売店舗が検索できます)

※掲載している写真は開発中のため、実際の商品とは多少異なる場合があります。

※ガチャは(株)タカラトミーアーツの登録商標です。

### 成田国際空港にて先行発売決定!

12月下旬からの本商品発売に先駆け、12月中旬から成田国際空港 第2旅客ターミナルに設置のガチャコーナーにて先行販売をすることが決定しました。

設置場所: 成田国際空港 第2旅客ターミナル 地下1階ガチャコーナー



#### ◆本件に関する報道関係からのお問い合わせ先

株式会社タカラトミーアーツ  
事業企画部 広報

TEL:03-5680-4837/FAX:03-5680-4918

#### ◆本件に関するお客様からのお問い合わせ先

タカラトミーアーツお客様相談室  
TEL:0570-041173(ナビダイヤル)  
[www.takaratomy-arts.co.jp](http://www.takaratomy-arts.co.jp)